

# 2<sup>e</sup> Verdiepings sessie Herontwikkeling

## Woonzorgcentrum Bornholm & Eijkenhove

Bewonersbijeenkomst 6 juli 2021

# Welkom!

## 2<sup>e</sup> verdiepingssessie Holmkwartier

Start 19:00 uur

Zet alvast je microfoon op stil (mute)

Stel je vragen via de chat

Holmkwartier volgen? Meld je aan voor de nieuwsbrief!

[info@holmkwartier.nl](mailto:info@holmkwartier.nl)



*'Samen op weg naar  
een  
nieuw stukje  
Bornholm'*

# Thema's

**1 juli**

Openbare ruimte, groen en water

**6 juli**

Wijkvoorzieningen, parkeren en verkeer



# Programma 6 juli

- Proces door Amstelring
- Plan Holmkwartier door Achitecten Cie
- Wijkvoorzieningen, parkeren en verkeer door Amstelring
- Beantwoording vragen
- Afsluiting

Oefenen met  
Menti.com

**Ga naar:**

**[www.menti.com](http://www.menti.com)**

**Vul de code in:**

**37 25 69 8**

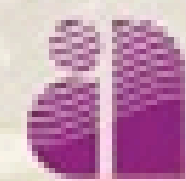
# HOLMKWARTIER VERDIEPINGSSSESSIES

AMSTELRING - GEMEENTE HAARLEMMERMEER - SANT EN CO - DE ARCHITEKTEN CIE

01 JULI 2021



gemeente  
Haarlemmermeer

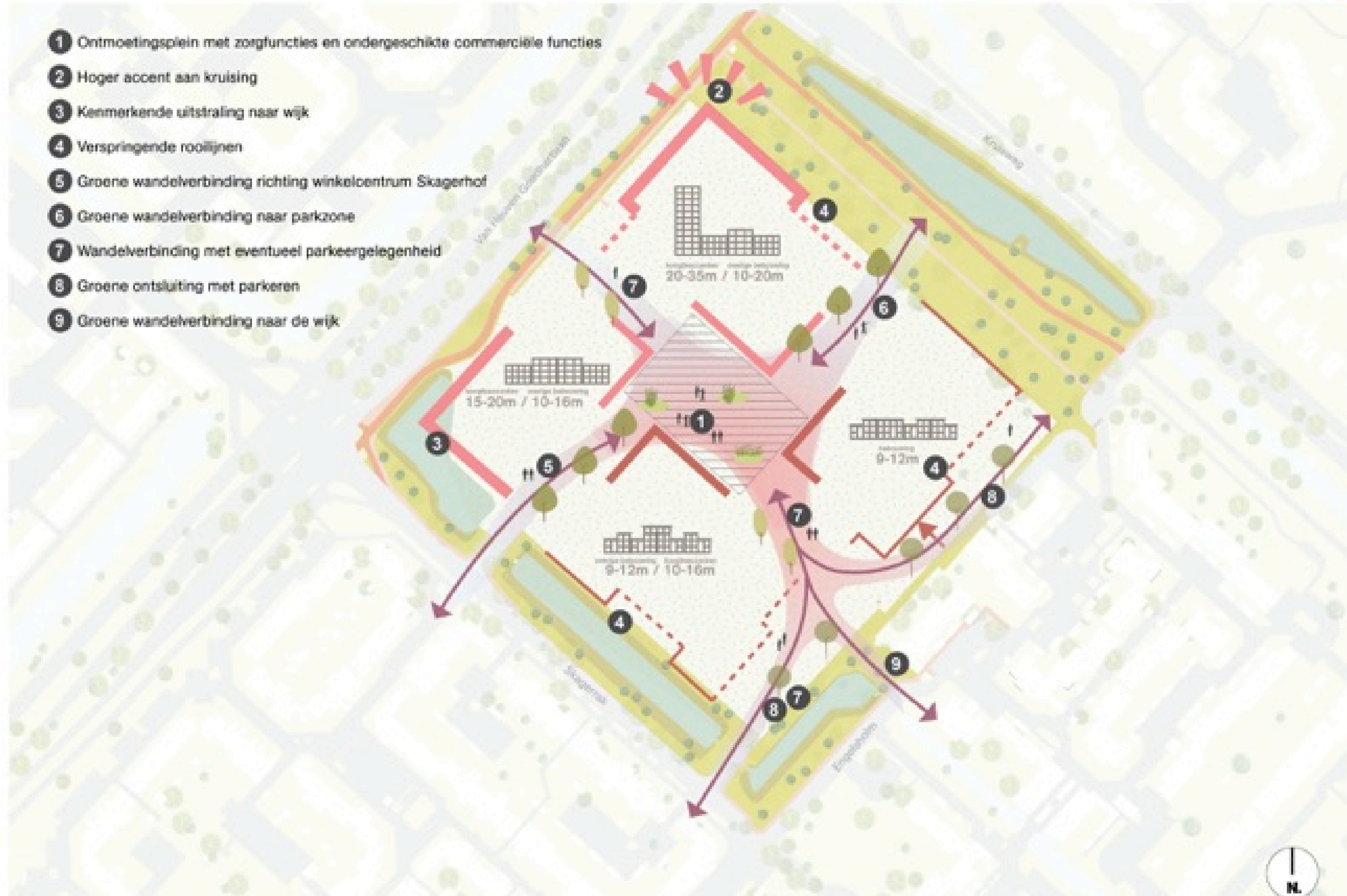


Amstelring

BURO SANT EN CO  
landschapsarchitectuur

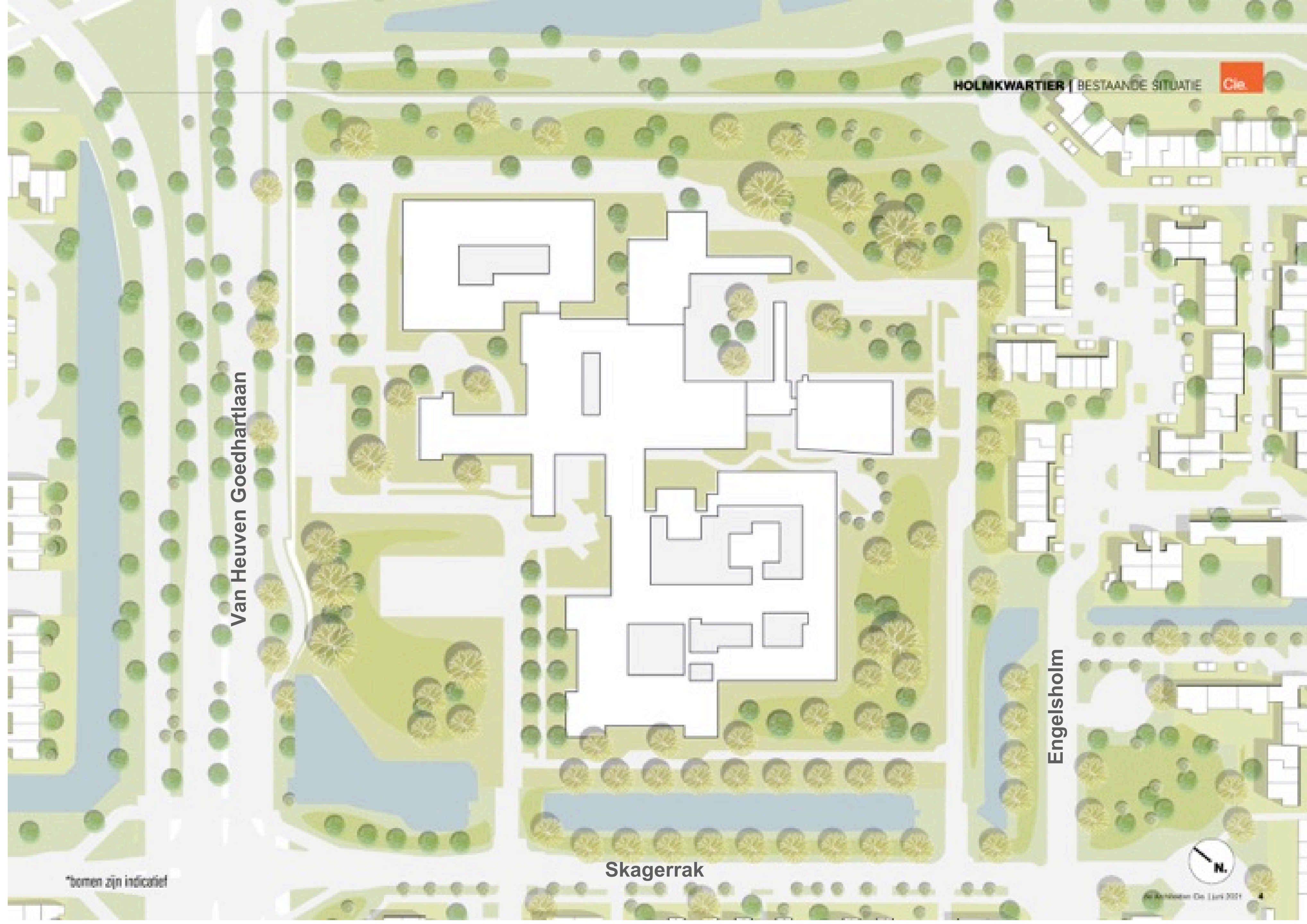
Cie.

- 1 Ontmoetingsplein met zorgfuncties en ondergeschikte commerciële functies
- 2 Hoger accent aan kruising
- 3 Kenmerkende uitstraling naar wijk
- 4 Verspringende rooilijnen
- 5 Groene wandelverbinding richting winkelcentrum Skagerhof
- 6 Groene wandelverbinding naar parkzone
- 7 Wandelverbinding met eventueel parkeergelegenheid
- 8 Groene ontsluiting met parkeren
- 9 Groene wandelverbinding naar de wijk









HOLMKWARTIER | BESTAANDE SITUATIE

Clie.

Van Heuven Goedhartlaan

Engelsholm

Skagerrak

\*bomen zijn indicatief



© Architectuur Clie | Juni 2011



Van Heuven Goedhartlaan

Engelsholm

Skagerrak

STADS BLOK

PARK BLOK

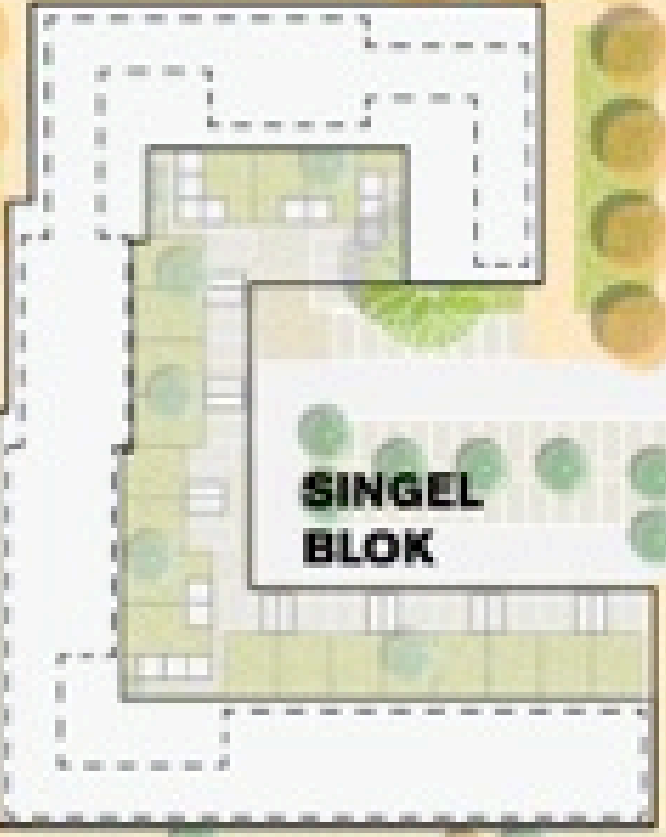
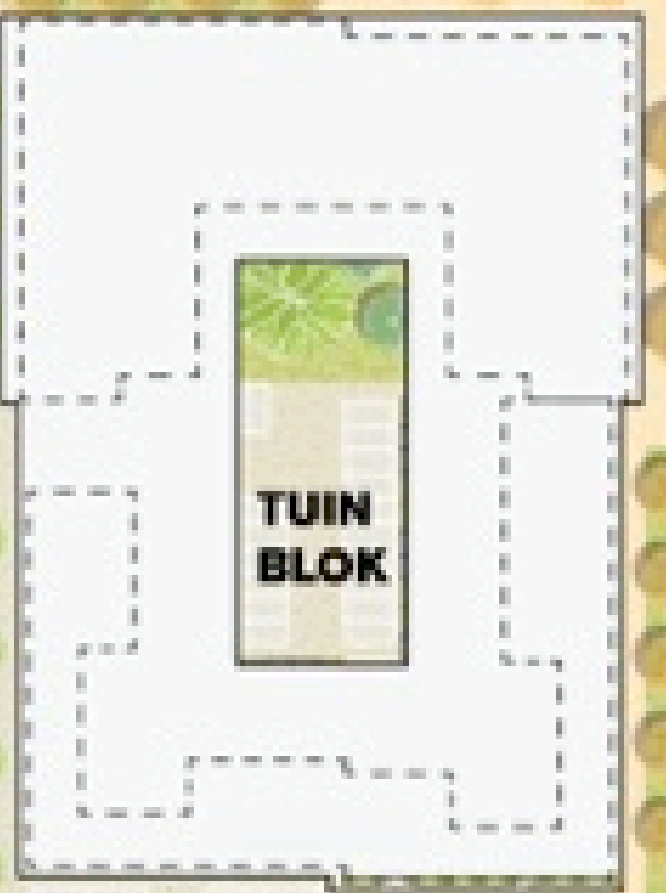
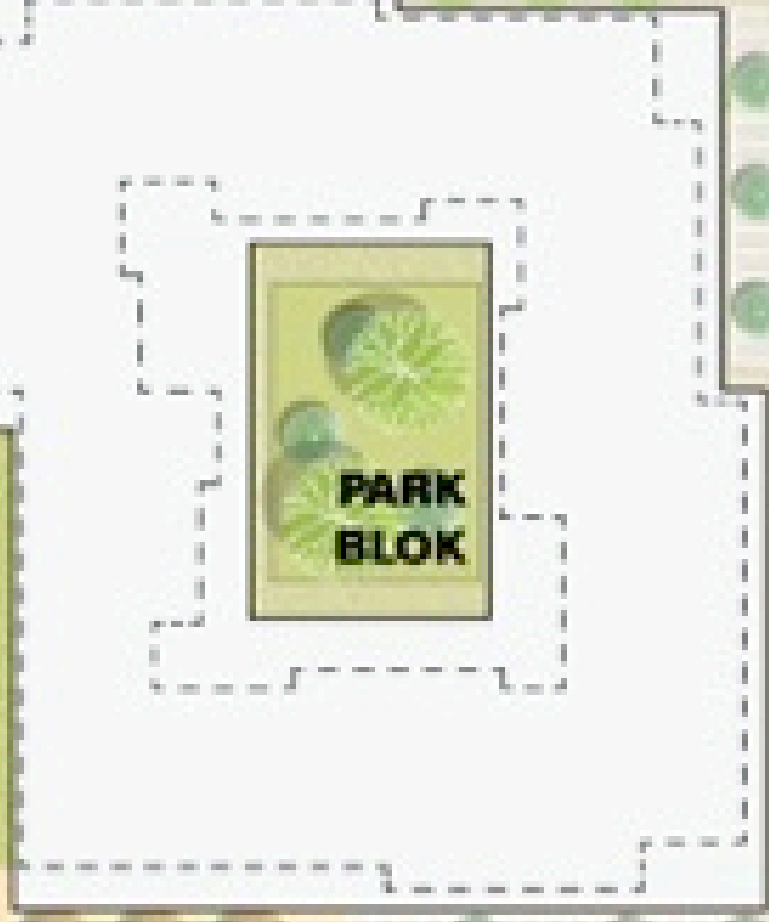
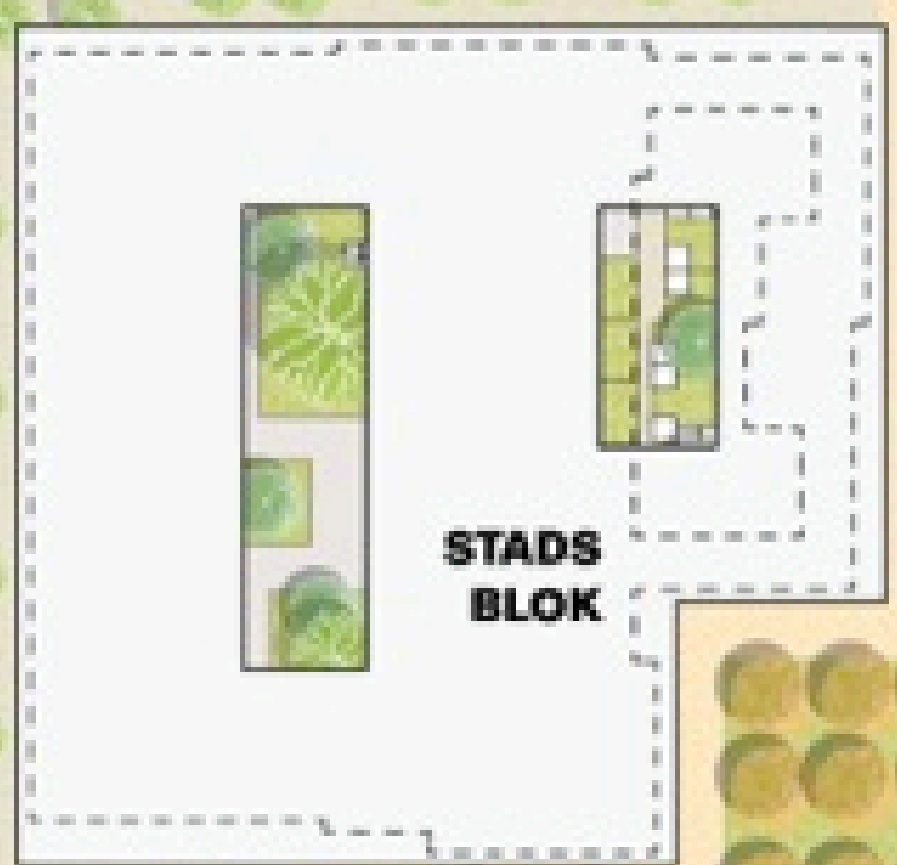
HOF BLOK

TUIN BLOK

SINGEL BLOK



Van Heuven Goedhartlaan



Engelsholm

Skagerrak



Van Heuven Goedhartlaan

STADS  
BLOK

PARK  
BLOK

HOF  
BLOK

TUIN  
BLOK

SINGEL  
BLOK

Engelsholm

Skagerrak



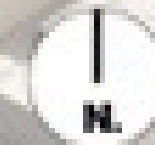


Van Heuven Goedhartlaan

Kruisweg

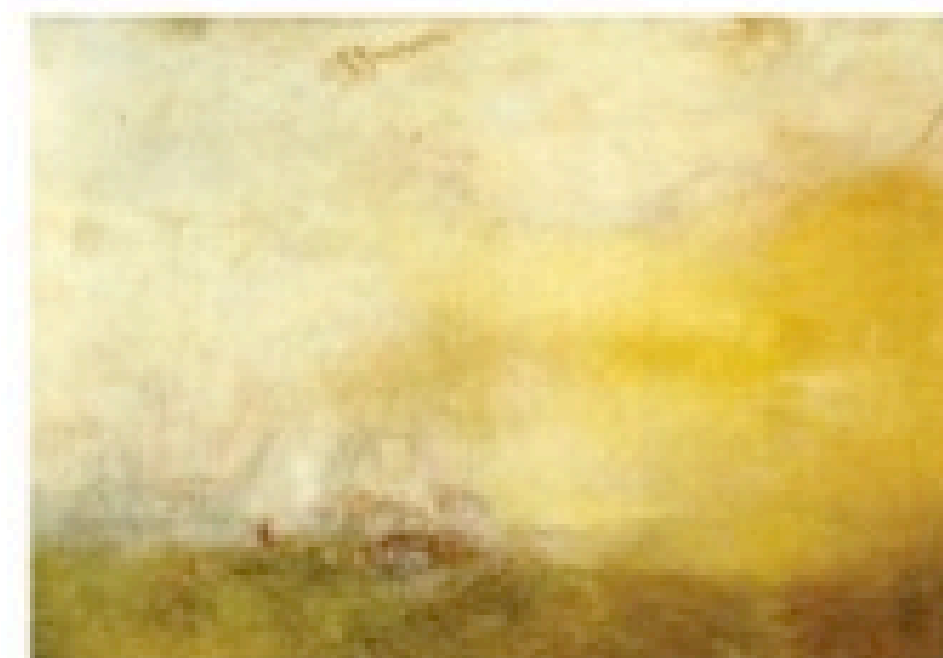
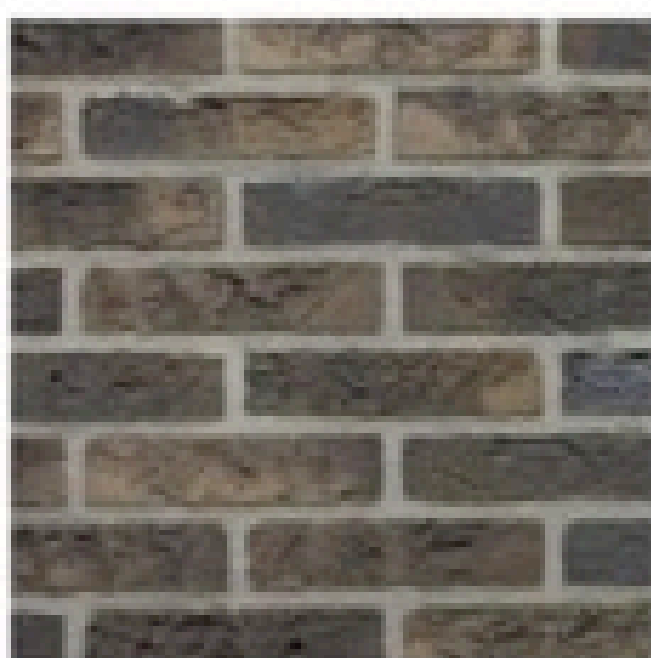
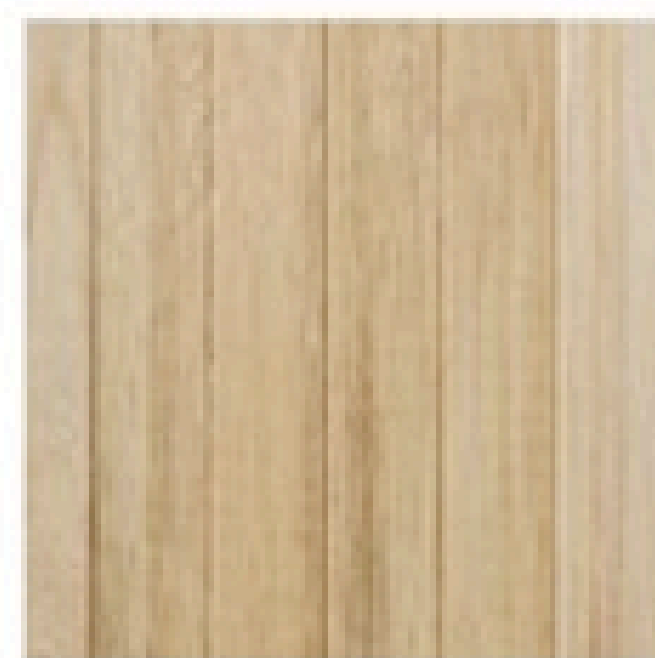
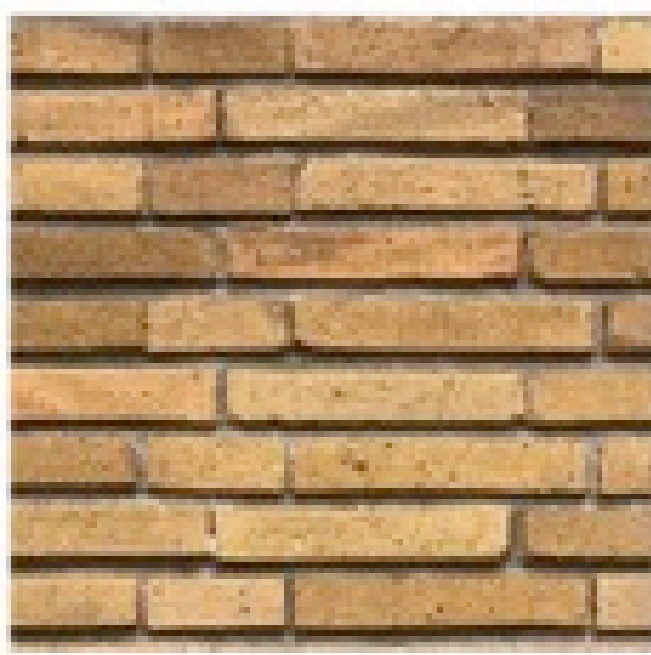
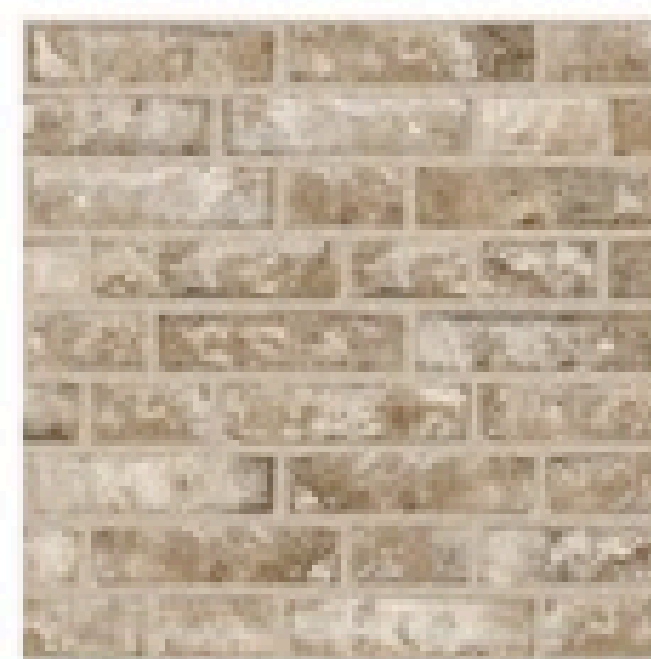
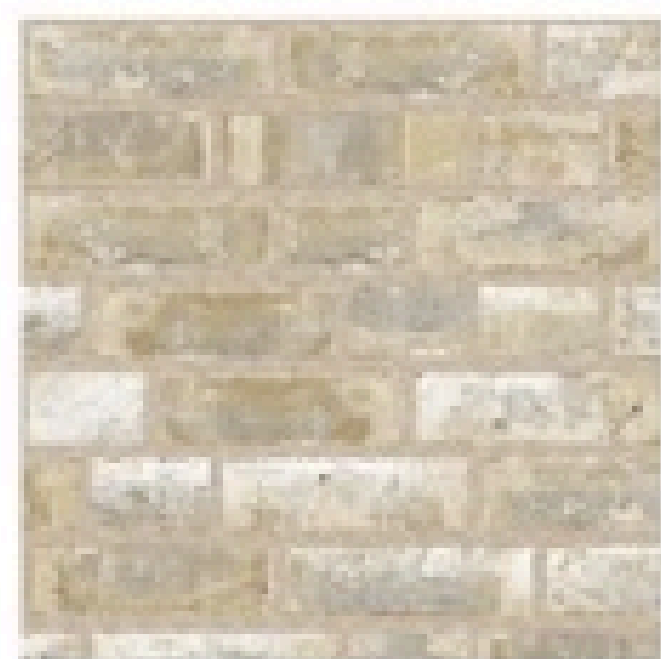
Skagerrak

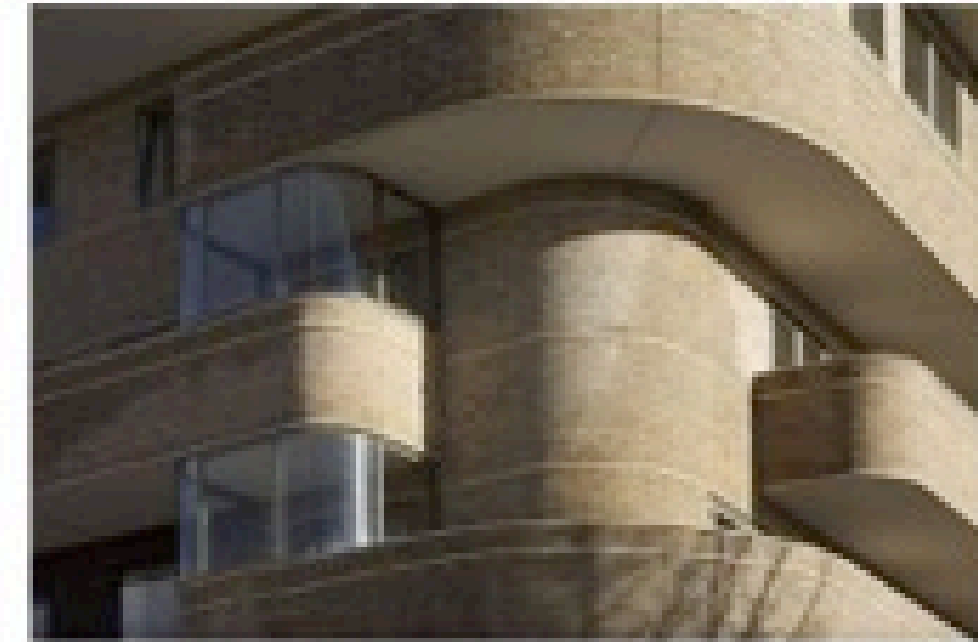
Engelsholm



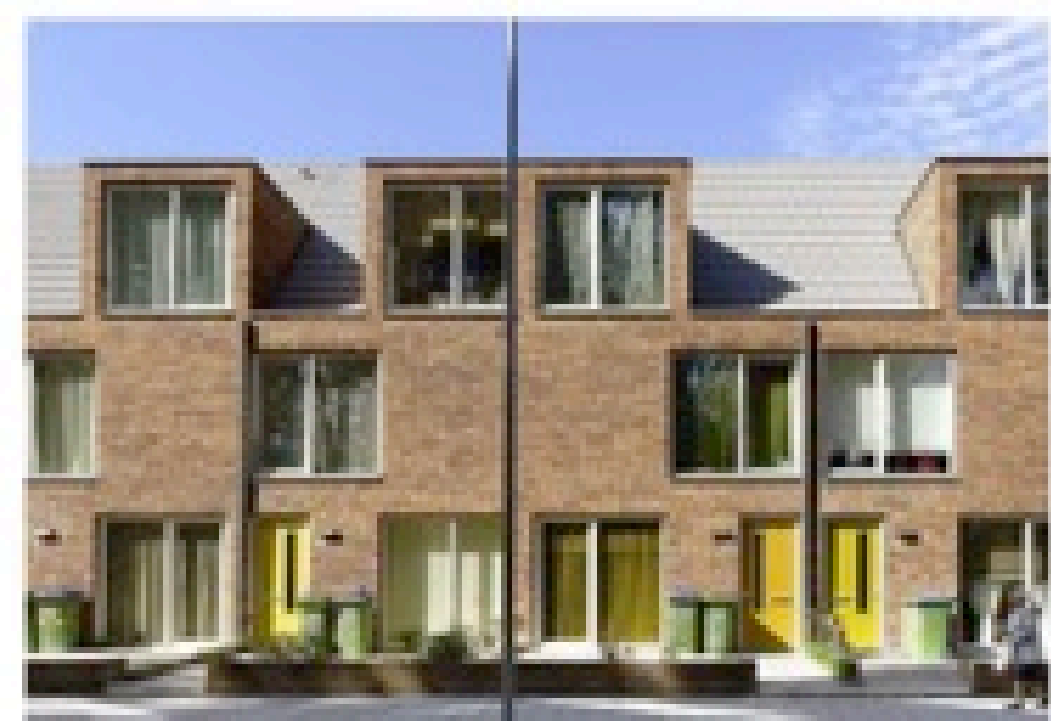
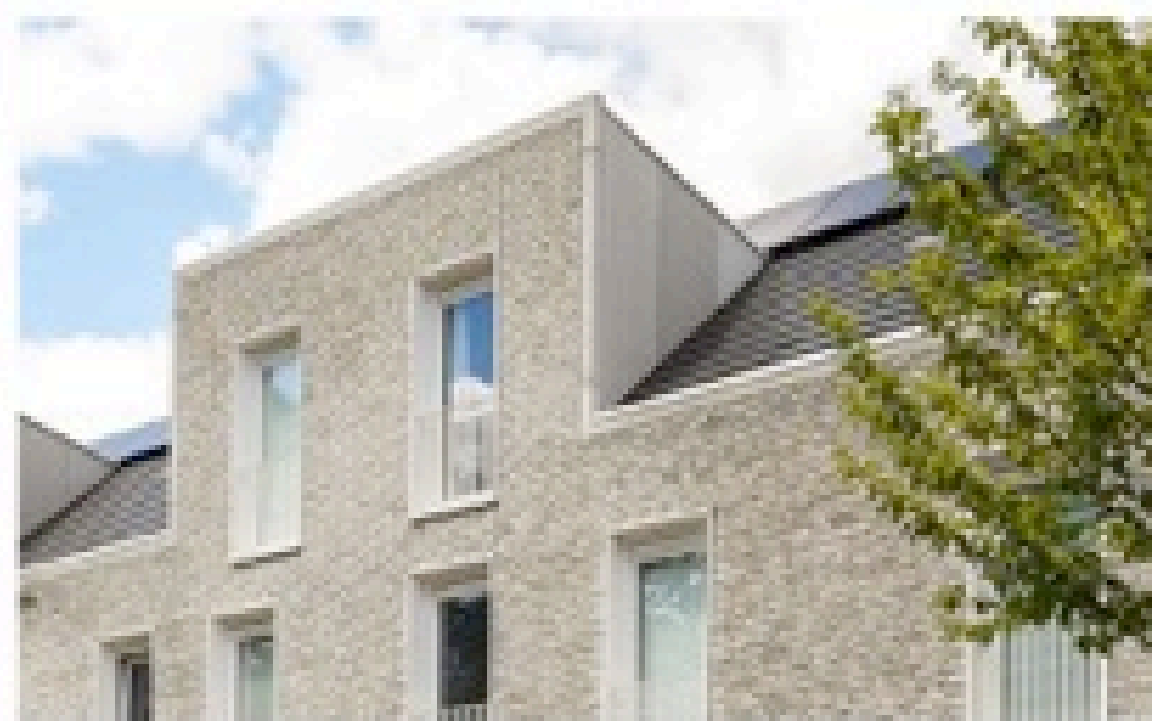
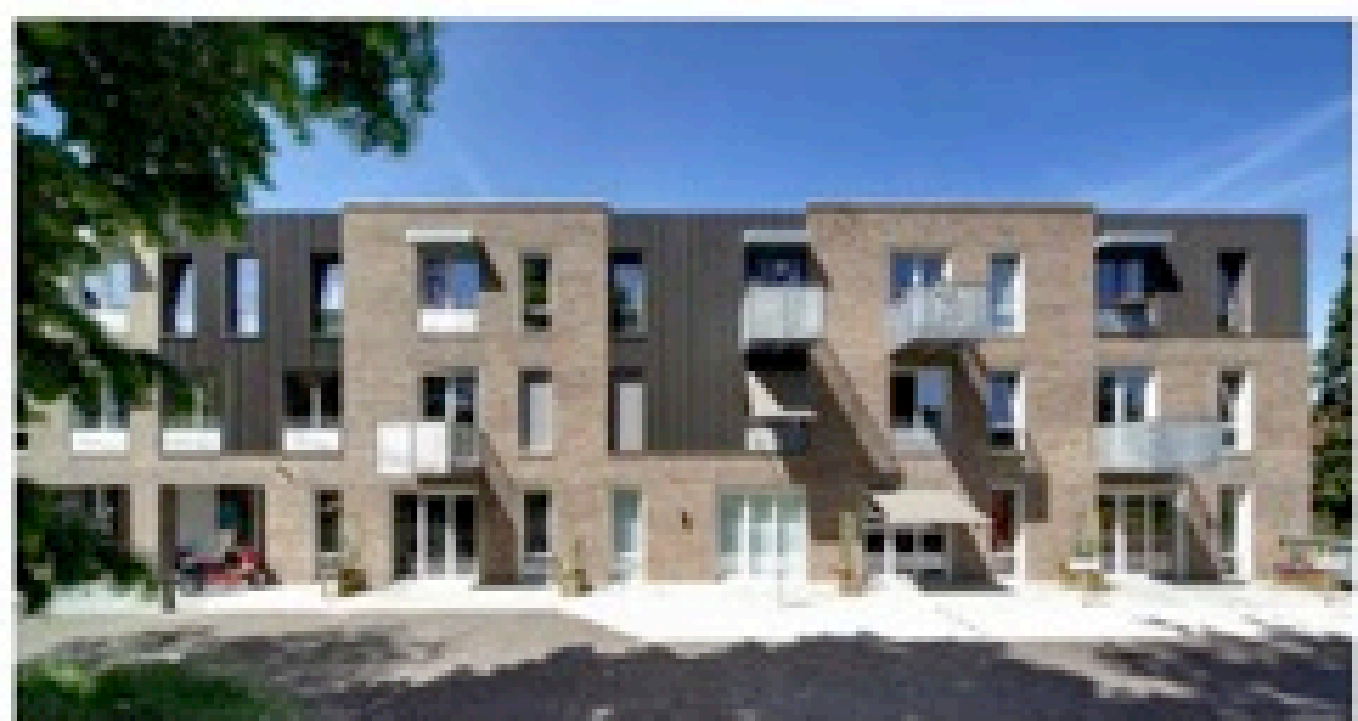
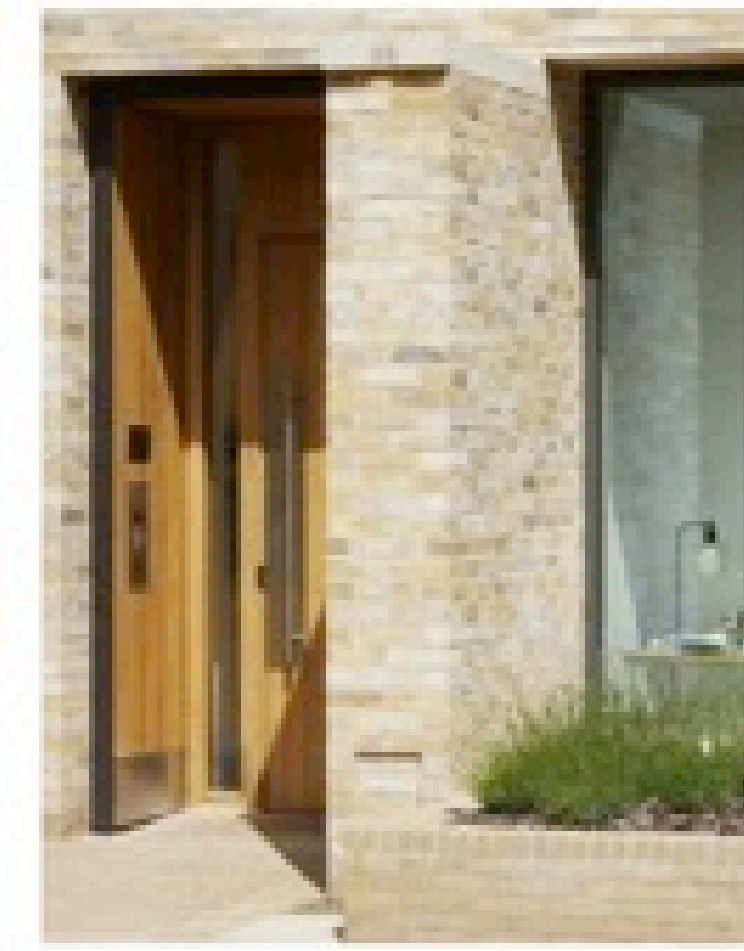
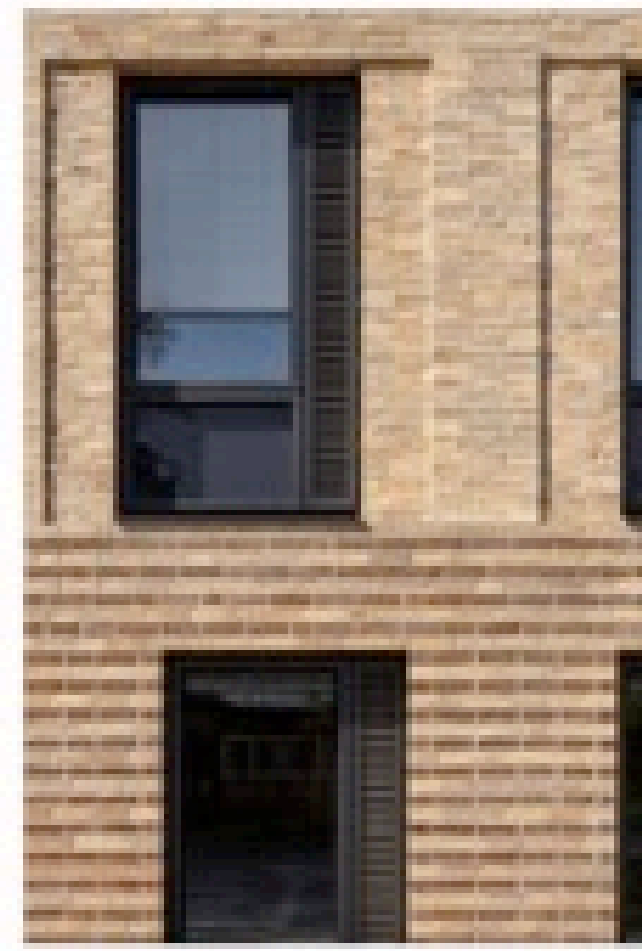
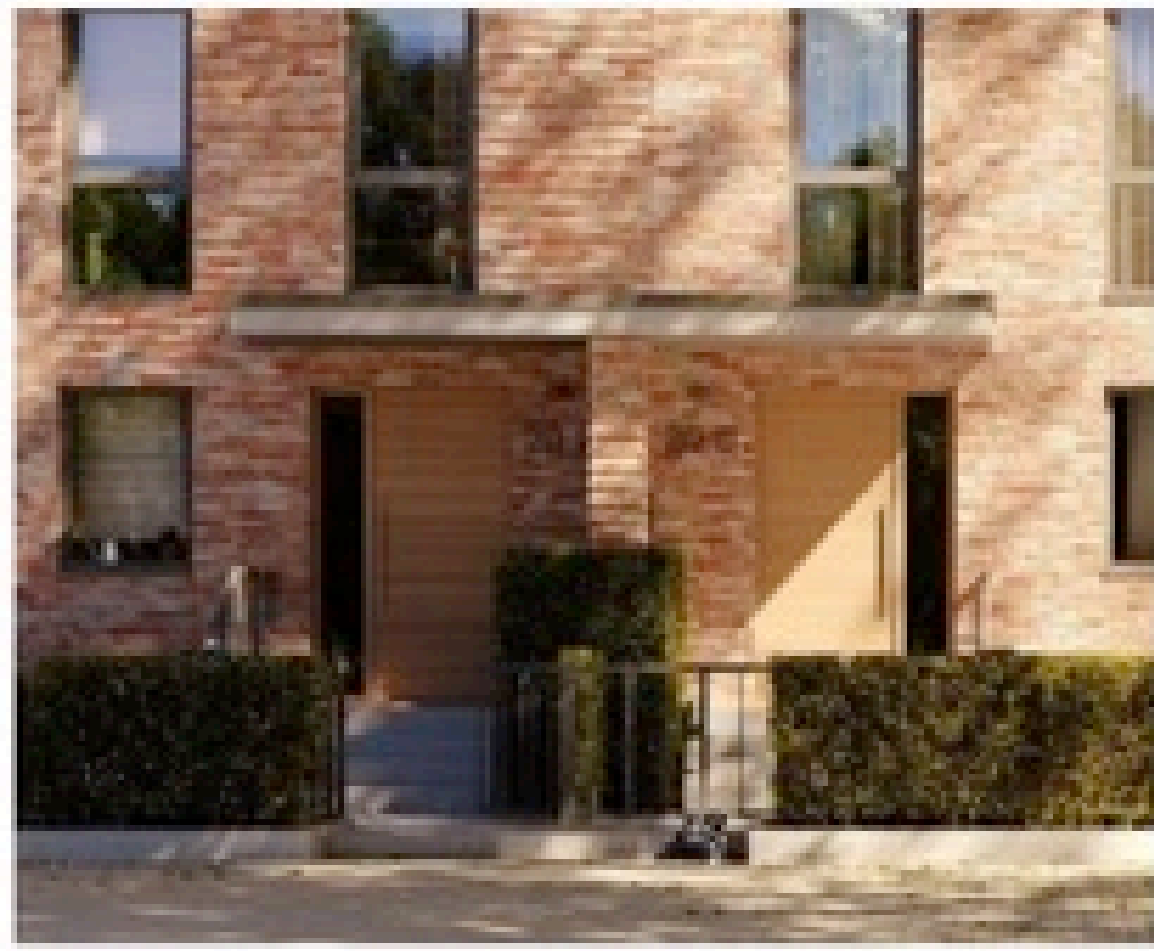


William Turner  
*"Zonsopgang met zeemonsters"*















Plan  
Holmkwartier

Deel 1  
Menti.com

**Ga naar:**

**[www.menti.com](http://www.menti.com)**

**Vul de code in:**

**88715638**

# Funcities rondom plein (concept)



MINIMARKET



GEZONDHEIDSCENTRUM



SCOOTMOBIEL-FIETSVERHUUR



FITNESSCENTRUM



KLEINSCHALIGE HORECA



ZORGSTEUNPUNT



HUIS VAN DE BUURT

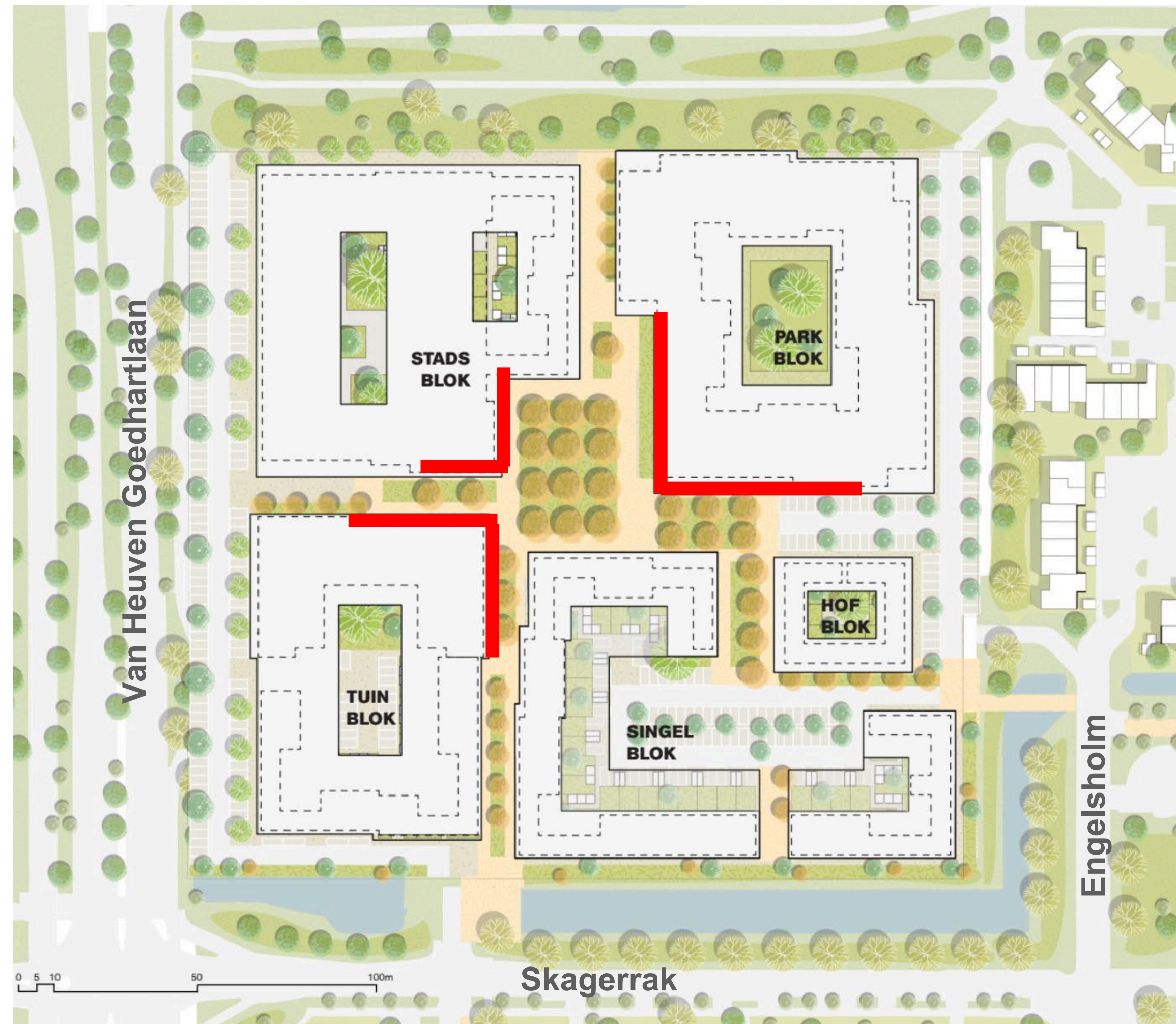


ONTMOETINGSRUIMTE



KUNST ATELIER

# Invulling maatschappelijke & commerciële ruimten (Indicatief)



# Verkeer & Parkeren





# Plan

Stadsblok - appartementen en ééngezinswoningen

Tuinblok - ééngezinswoningen en zorg

Singel- en hofblok - ééngezinswoningen

Parkblok - zorg

Aan het plein komen een aantal voorzieningen



# Legenda

-  Shared space langzaam verkeer
-  Verdiepte rijbaan auto / fiets
-  Shared space met auto
-  Fietspad
-  Autoweg
-  Afzetpaal (beweegbaar / verwijderbaar)



# Parkeren

De gemeente hanteert per woningtype een parkeernorm.

Het plan voldoet aan de parkeernormen van de gemeente op eigen terrein.

Parkeren voor de zorg en ééngezinswoningen vindt plaats langs de rijbanen en voor het stadsblok met appartementen ook in het blok onder een dek.



# Verkeerskundig onderzoek

1. N201 - Van Heuven Goedhartlaan
2. Van Heuven Goedhartlaan - Kruisweg
3. Van Heuven Goedhartlaan - Skagerrak
4. Skagerrak - Bornholm
5. Kruisweg - Engelsholm



# Verkeerskundig onderzoek

Het verkeersaanbod kan op alle kruispunten kan worden verwerkt.

Kruispunt 1 en 2 voldoen, maar kennen in de huidige situatie voor sommige richtingen aandachtspunten. In de nieuwe situatie moet de opstelplaats bij de brandweerkazerne van Kruispunt 1 worden verlengd om te voldoen.



# Verkeerskundig onderzoek

Kruispunt 5 kent in de huidige situatie een aandachtspunt wat betreft veiligheid.

Advies uit het onderzoek is om de nieuwe weg vanuit het plan richting dit kruispunt niet doorgaand te maken. Dit advies nemen wij over. Er komt een verbinding alleen voor nood- en hulpdiensten.

Plan  
Holmkwartier

Deel 2  
Menti.com

**Ga naar:**  
**[www.menti.com](https://www.menti.com)**

**Vul de code in:**

**95 91 45 6**

Meedenken en - werken  
aan  
*Bornholm met elkaar?*

Meld je aan bij  
[www.wijkraadbornholm.nl](http://www.wijkraadbornholm.nl)

**Nieuws en meer vind je op  
[www.holmkwartier.nl](http://www.holmkwartier.nl)**

Holmkwartier is een gebiedsontwikkeling van Amstelring.

Vragen of contact? Via [info@holmkwartier.nl](mailto:info@holmkwartier.nl).